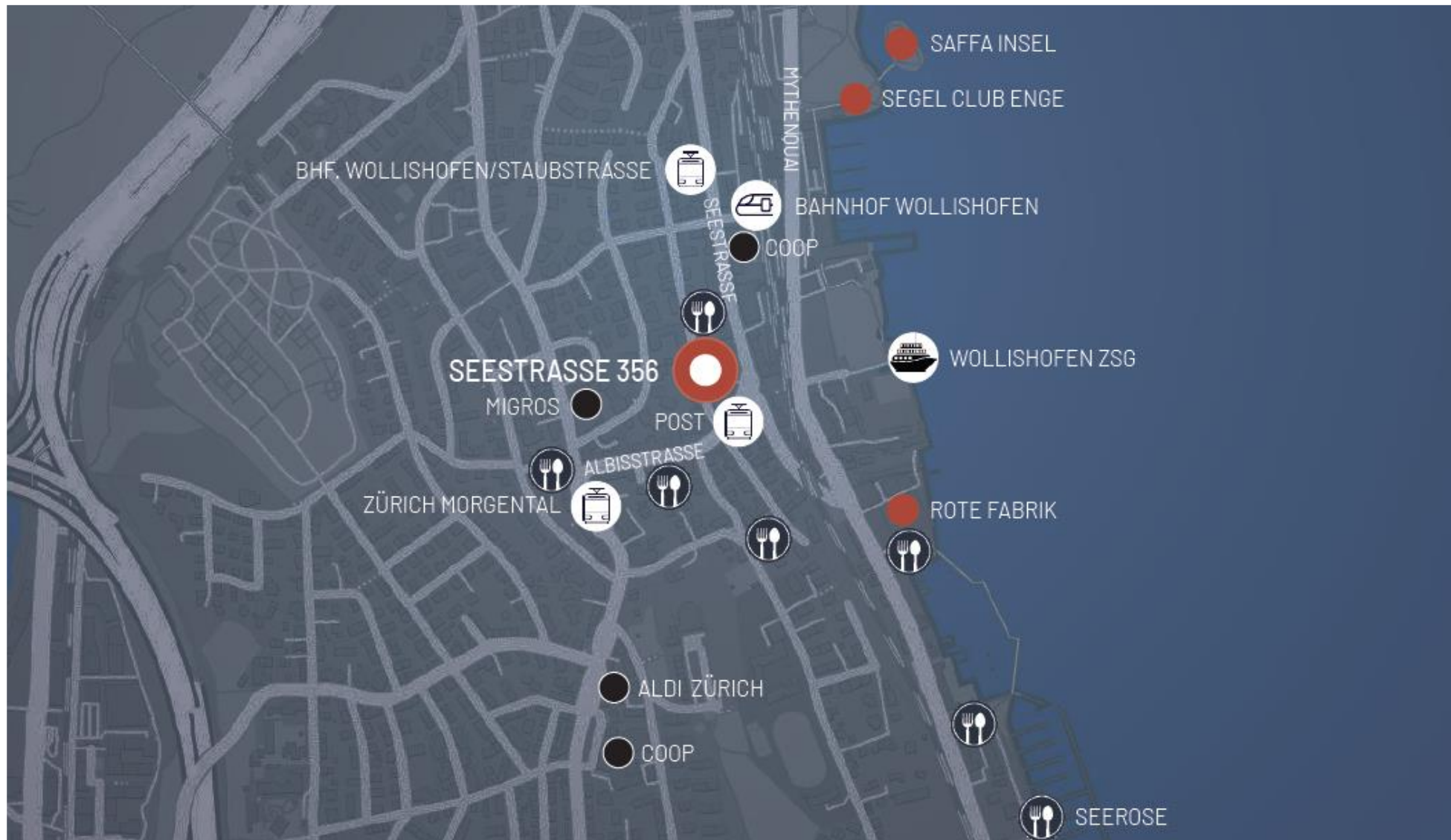




SEESTRASSE 356
8038 ZÜRICH

Ein Projekt der **MOBIMO**

LAGEPLAN

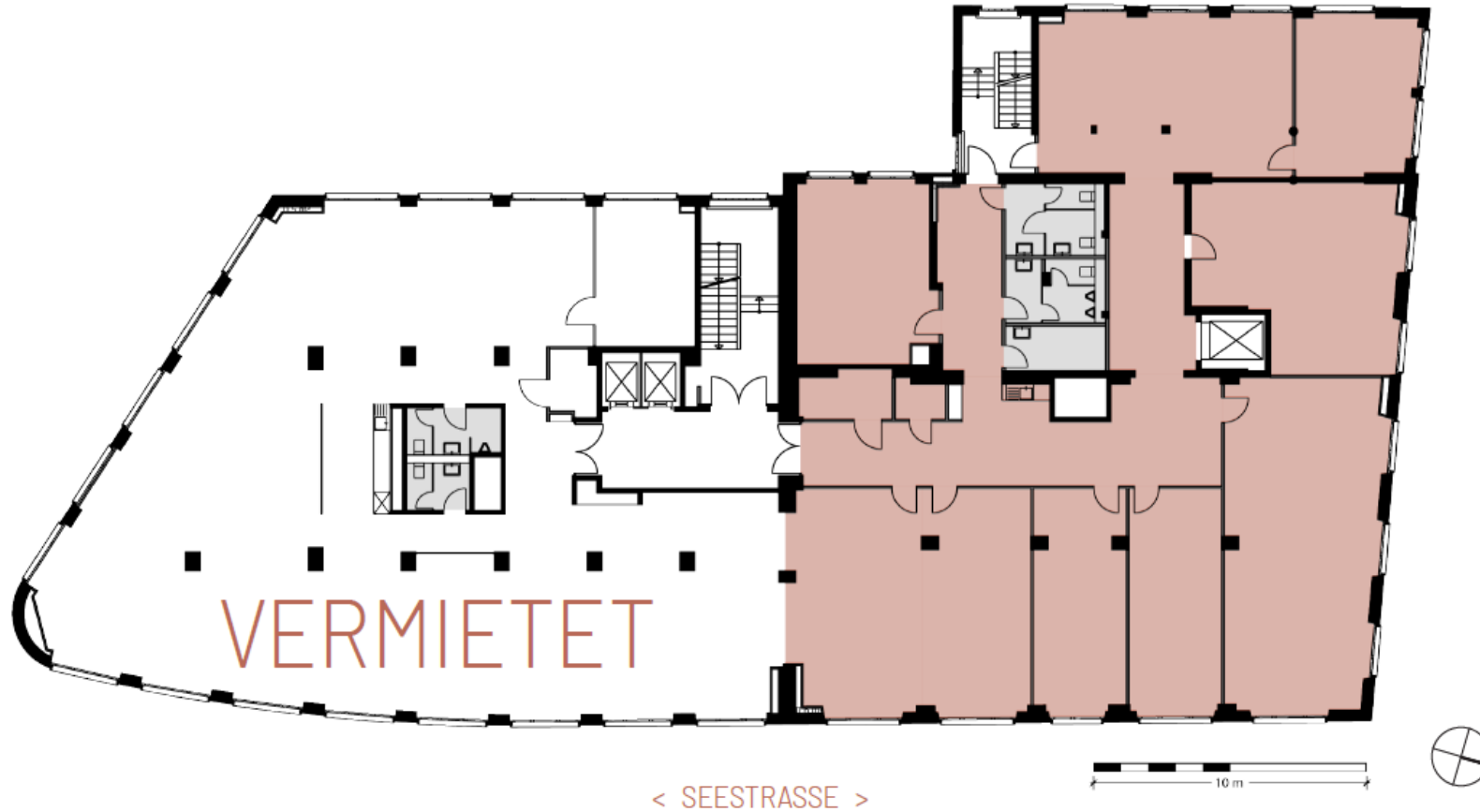


ZUSAMMENFASSUNG KONDITIONEN 3.0G

Vertragstyp	Direktmietvertrag
Mietvertragslaufzeit	5 Jahre
Flächen in m2	ca. 481 m2 Büro
Mietbeginn / Verfügbarkeit	Per sofort oder nach Vereinbarung
Kurzbeschreibung / Mieterausbau	<ul style="list-style-type: none"> • Wände: verputzt und weiss gestrichen • Decke: abgehängte Metaldecke • Mechanische Zu- und Abluftanlage zum vorkühlen, vorheizen • Heizung via Radiatoren • Holzboden • Kitchenette • Verkabelung über Brüstungskanäle • Diverse Unterteilungen • Elektroinstallationen: in Mietfläche verteilt • WCs und Dusche in Mietfläche • Serverraum • Raumhöhe ca. 2.70m

Mietzins Büro	CHF 260.-/m2 p.a.
Nebenkosten Büro	CHF 45.-/m2 p.a.
Parkplätze innen Parkplätze aussen	3 Stück 1 Stück
Mietzins Parkplätze	CHF 300.-/m2 p.a. innen CHF 200.-/m2 p.a. aussen
MwSt	Die Liegenschaft ist optiert. Der Mietzins versteht sich zuzüglich von derzeit 8.1% MWST.
Aussenbereich	Möblierter Aussenbereich für alle Mietparteien verfügbar

GESCHOSSPLAN 3.OG

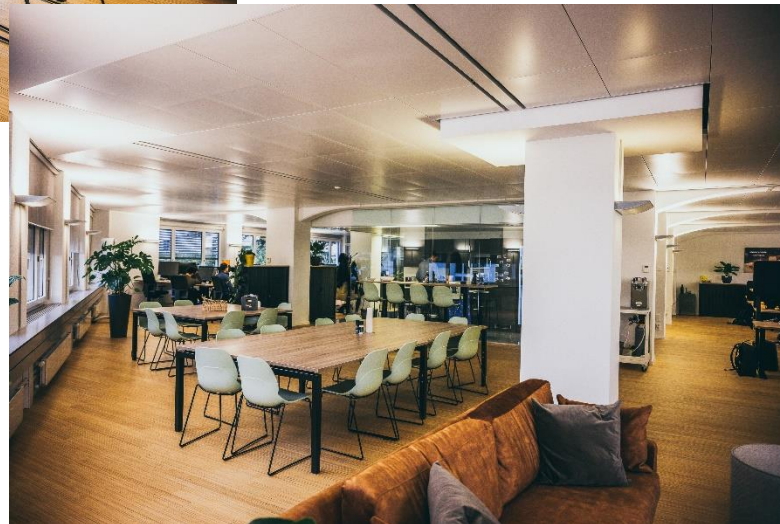


MIETFLÄCHE 3.OG
ca. 481m²

IMPRESSIONEN



MÖBLIERUNGSBEISPIELE 3.OG



IMPRESSIONEN



KONTAKT VERMIETUNG

AXENTICA Real Estate AG | Schützengasse 4 | 8001 Zürich
www.axentica-realestate.ch

Kirsten Rust
Diplom-Ökonomin
Co-Owner

T +41 44 211 99 89
M +41 79 636 17 05
k.rust@axentica-realestate.ch

Mahira Begovic Wildhaber
Eidg. dipl. Immobilien-Treuhänderin
Co-Owner

T +41 44 211 99 88
M +41 79 786 47 27
m.begovic@axentica-realestate.ch