

Ausstattung & Bauqualität

Carvajal, Fuengirola



Die Kunst, aussergewöhnlich zu leben

Jede Einheit ist Teil eines aussergewöhnlichen Gesamtkonzepts:

42 exklusive Boutique-Residenzen am Hang von Carvajal – mit freiem Blick auf das Meer, Licht und Ruhe.

Hier entsteht nicht einfach ein Gebäude, sondern ein Ort mit Bestand.

Ein Zuhause, das Komfort, Effizienz und die mediterrane Lebensweise in einer ruhigen, modernen Architektur vereint.

Diese Unterlage gibt Ihnen einen klaren Überblick über Bauweise, Materialien, technische Ausstattung und Ausführungsdetails der Anlage.

Alle Entscheidungen folgen einem klaren Anspruch:

- hohe Qualität
- nachhaltige Bauweise
- exzellenter Wärme- und Schallschutz
- zeitlose, harmonische Gestaltung
-

Nichts ist zufällig gewählt.

Jedes Detail erfüllt eine klare Funktion – für ein Zuhause, das sich genauso gut anfühlt, wie es funktioniert.

Von der energieeffizienten Gebäudehülle über grosszügige Fensterflächen bis hin zu durchdachten Wohnbereichen:

- hochwertige Bodenbeläge
- stilvolle Küchen und Bäder als Wohlfühlorte
- grosszügige Terrassen mit Weitblick
- exklusive Gemeinschaftsbereiche mit:
 - Aussen- und Innenpools
 - Spa & Fitness
 - Coworking-Bereich
 - mediterranen Gartenanlagen
 - Panoramaaufzug mit direktem Zugang zum Strand

So entsteht ein klares Gesamtbild:

Mediterrane Architektur mit Licht, Ruhe und zeitloser Qualität – für ein entspanntes Leben heute und eine wertbeständige Zukunft.

Die Kunst, aussergewöhnlich zu leben

STRUKTUR UND INNENWÄNDE

Die technische Basis eines aussergewöhnlichen Projekts

Die Fundamente und die Tragstruktur werden aus Stahlbeton ausgeführt, gemäss den Projektvorgaben, den Ergebnissen des geotechnischen Gutachtens sowie unter Einhaltung der geltenden Vorschriften und des spanischen Baugesetzes (CTE).

Das Dach wird nach technischen Kriterien geplant, die sowohl Energieeffizienz als auch gesundheitliche Anforderungen berücksichtigen und somit den Vorgaben des CTE entsprechen. Die Dachterrassen bzw. Solariumbereiche der fertigen Einheiten werden mit grossformatigen Feinsteinzeugplatten (120x120 cm, Modell Acrom Ivory) ausgestattet. Die oberen Dachbereiche, in denen sich technische Installationen befinden, werden mit einer schützenden Schicht aus weissem Kies ausgeführt. Im westlich ausgerichteten Gebäude werden gemäss Projekt mediterran gestaltete, begrünte Dachflächen realisiert.

Die Innenwände der Wohnungen werden in Trockenbauweise ausgeführt, mit Metallstruktur sowie integrierter Wärme- und Schalldämmung aus Mineralwolle.

Die Trennung zwischen den einzelnen Wohneinheiten erfolgt durch eine schalldämmte Ziegelwand, die zusätzlich mit Gipskartonplatten verkleidet ist und eine Zwischenschicht aus isolierender und schallabsorbierender Mineralwolle enthält. Alle Systeme sind geprüft und gewährleisten die Einhaltung der Anforderungen an den Schallschutz gemäss CTE.



BETON
WÄNDE



SCHALL
DÄMMUNG



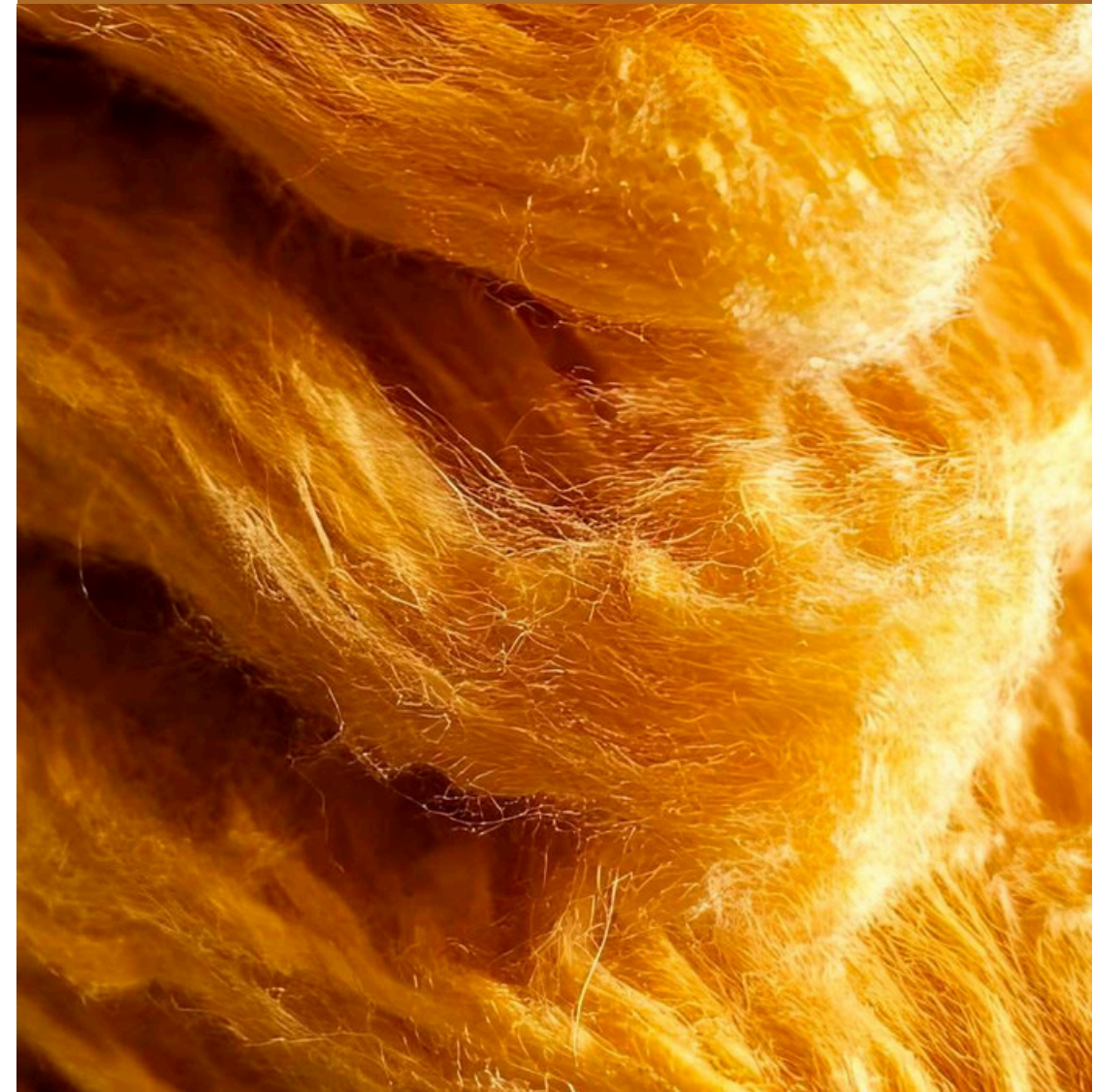
METALL
PROFILE



GIPSKARTON
PLATTEN



MINERALWOLL
DÄMMUNG





FASSADE

Die Fassade wird gemäss den Vorgaben des spanischen Baugesetzes (CTE) mit Wärme- und Schalldämmung ausgeführt. Die äussere Ziegelschicht erhält eine traditionelle Putzoberfläche in sandfarbenen Tönen. Die Bauweise ist so konzipiert, dass Wärmebrücken minimiert und der Energiebedarf der Immobilie reduziert wird.

In ausgewählten Bereichen werden die Fassaden entsprechend dem architektonischen Konzept mit Naturstein- und Holzverkleidungen gestaltet.

Hochwertige Fenster- und Türelemente aus lackiertem Aluminium mit thermischer Trennung sorgen für optimale Energieeffizienz und Komfort. Schlanke, minimalistische Rahmen sorgen für maximale Aussicht, mit bodenbündig integrierten Führungsschienen.

Doppelverglasung mit unterschiedlich dicken Glasscheiben und Luftkammer zur Gewährleistung optimaler Wärme-, Schall- und Sicherheitswerte.

Vorbereitung für elektrisch steuerbare Innenbeschattungen an allen Fenster- und Fassadenöffnungen.

In den Schlafzimmern werden hochwertige, vollständig abdunkelnde Innenrollos integriert.

Wo architektonisch vorgesehen, kommen elegante Glasgeländer zum Einsatz, die den freien Blick unterstreichen.



AUSSTATTUNG

Innen- & Gemeinschaftsbereiche

In den Wohnungen werden grossformatige Feinsteinzeugplatten in sandfarbenen Tönen (120x120 cm) verlegt.

In den Badezimmern kommen in Nassbereichen grossformatige Wandverkleidungen aus Feinsteinzeug (120x270 cm) zum Einsatz.

Die Terrassen sowie die Gemeinschaftsbereiche werden ebenfalls mit grossformatigem Feinsteinzeug (120x120 cm) ausgestattet.

In den Gemeinschaftsbereichen werden ausgewählte Wandflächen mit Microzement ausgeführt.

Die Innenwände der Wohnungen werden in einem hellen Farbton (RAL 1013) gestrichen.

Der Aussenpool wird mit Glasmosaikfliesen (5x5 cm) in perlmuttweissem Multiton-Finish gestaltet.

Auch der Innenpool wird mit Glasmosaikfliesen (5x5 cm) in perlmuttweissem Multiton-Finish ausgeführt.

Der Fitnessbereich wird mit einem hochwertigen, synthetischen Teppichboden (Bolon oder gleichwertig, Modell Sisal Beige) ausgestattet.

Der Coworking-Bereich erhält ebenfalls einen hochwertigen synthetischen Teppichboden (Bolon oder gleichwertig, Modell Sisal Beige).

Im Gastrobereich wird ein Feinsteinzeugboden in Holzoptik verlegt.

COMMUNAL AREAS MATERIALS

STEINOPTIK- FEINSTEINZEUG

Grossformatiges Feinsteinzeug mit matter Oberfläche.

Dezente, natürliche Maserungen in neutralen Farbtönen schaffen Wärme und eine ruhige, durchgängige Raumwirkung.

Ideal für Böden und Wandflächen im Innenbereich.

HELLER MICROZEMENT

Fugenlose Oberfläche mit feiner, handwerklicher Anmutung.

Reflektiert das Licht sanft und sorgt für Grosszügigkeit sowie ein harmonisches Gesamtbild.

TECHNISCHES GEWEBE

Hochwertiges, synthetisches Gewebe mit hoher Widerstandsfähigkeit für den Aussenbereich.

Verleiht Terrassen und Loungebereichen eine natürliche Struktur und eine elegante Ausstrahlung.

GLASMOSAİK

Quadratische Glasmosaikfliesen mit edler, marmorähnlicher Optik.

Ideal für Pool- und Spa-Bereiche – sorgt für Helligkeit, Frische und visuelle Klarheit.

FEINSTEINZEUG IN HOLZOPTIK

Keramischer Bodenbelag mit realistischer Holzstruktur und natürlicher Haptik.

Warm, langlebig und perfekt abgestimmt auf Stein- und Sandtöne.

FEINSTEINZEUG IN KALKSTEINOPTIK

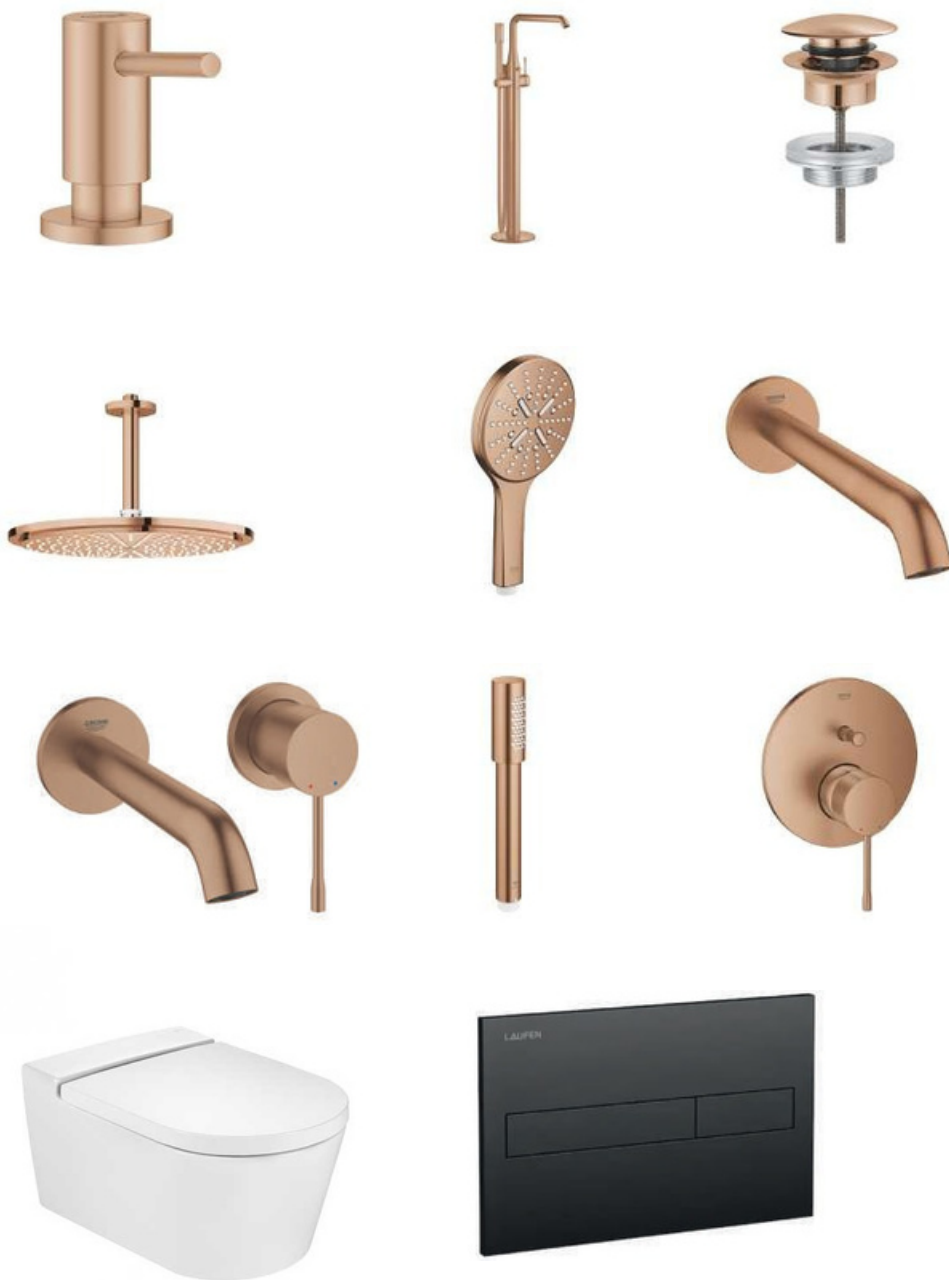
Matte Oberfläche mit feiner Struktur.

Vielseitig einsetzbar, lichtdurchflutet und elegant – für ein klares, zeitloses Raumgefühl im Innen- und Aussenbereich.



BADEZIMMER

- Duschflächen werden mit hochwertigen Duschwannen aus Feinsteinzeug ausgeführt, abgestimmt auf das Design des Badezimmerbodens und sorgen so für ein harmonisches Gesamtbild.
- Fest installierte Duschtrennungen aus getöntem Glas mit Antikalk-Beschichtung und eleganten schwarzen Profilen.
- Wandhängende WCs mit Soft-Close-Funktion in mattweisser Ausführung.
- Unterputz-Spülssysteme mit frontseitiger Betätigung und wassersparender Dual-Flush-Technologie.
- Hochwertige Armaturen von GROHE oder gleichwertig in edlem, gebürstetem Kupfer-Finish.
- Waschbecken von GROHE oder gleichwertig.
- Wandmontierte Waschtischarmaturen mit mittlerem Auslauf für eine klare, moderne Optik.



BADEZIMMERDESIGN

Funktionalität und Design in perfekter Balance

- Waschtisch mit integrierter Waschschale, eingebettet in eine hochwertige Oberfläche (DEKTON „Nacre“ oder gleichwertig), inklusive passender Verkleidung im selben Material.
- Massgefertigter Waschtischunterschrank aus Holz mit zwei Schubladen, entworfen gemäss Interior-Konzept des Projekts.
- Spiegel in allen Badezimmern mit integrierter Beleuchtung und elektrischem Anti-Beschlag-System.
- Durchdachtes Lichtkonzept mit Einbauspots in abgehängten Decken sowie indirekter LED-Beleuchtung gemäss architektonischem Design.
- Wandmontierte GROHE-Armaturen oder gleichwertig in gebürstetem Kupfer für Waschbecken, Dusche und – wo vorgesehen – Badewanne.



KÜCHENKONZEPTION

Ausstattung und Design in perfekter Harmonie

- Hochwertige Designküche von renommierten Herstellern wie KÖK STUDIO, SIEMATIC, VALCUCINE oder gleichwertig.
- Küchenmöbel bestehend aus Unter- und Oberschränken in hellen, zeitlosen Farbtönen, abgestimmt auf das architektonische Gesamtkonzept.
- Arbeitsflächen aus DEKTON oder gleichwertigem Material – langlebig, pflegeleicht und optisch anspruchsvoll.



ELEKTROGERÄTE

Vollintegrierte Küchengeräte von MIELE oder gleichwertig, die höchste Ansprüche an Qualität, Funktionalität und Design erfüllen.

Integrierte Kühl-Gefrierkombination (MIELE KDN7724 oder gleichwertig)

Waschmaschine, 8 kg (MIELE WWA120 WCS Active oder gleichwertig)

Trockner, 8 kg (MIELE TWA520 oder gleichwertig)

Vollintegrierter Geschirrspüler, 60 cm (MIELE G5150VI Active oder gleichwertig)

Induktionskochfeld (MIELE KM7360FL oder gleichwertig)

Multifunktionsbackofen (MIELE H2465B0BSW oder gleichwertig)

Integrierte Mikrowelle (MIELE M2230SC0BSW oder gleichwertig)

Miele





203

201

TECHNISCHE AUSSTATTUNG

- Vollständige Elektro- und Telekommunikationsinstallationen in allen Bereichen, ausgeführt gemäss den geltenden Vorschriften.
- Photovoltaikanlage auf den Dachflächen zur Energiegewinnung für die gemeinschaftlichen Bereiche der Anlage.
- Hochwertige Schalterprogramme (JUNG LS990 oder gleichwertig) mit integrierten USB-C-Anschlüssen in Küche, Badezimmern und Schlafzimmern.
- Jede Einheit verfügt über einen eigenen Ladepunkt für Elektrofahrzeuge im zugehörigen Parkplatz.
- Moderne Video-Gegensprechanlage mit digitalem Zugangssystem.
- CCTV-Überwachungssystem in den Gemeinschaftsbereichen und der Tiefgarage für zusätzliche Sicherheit.
- Klimaanlage im gesamten Wohnbereich mit individueller Temperatursteuerung über ein zonenbasiertes System (Airzone oder gleichwertig).
- Fussbodenheizung sowie Warmwasseraufbereitung über ein energieeffizientes Aerothermie-System.
- Indirekte LED-Beleuchtung in abgehängten Decken gemäss architektonischem Lichtkonzept – sowohl in den Wohnungen als auch in den Gemeinschaftsbereichen.
- Einbauschränke mit integrierter LED-Beleuchtung, die beim Öffnen automatisch aktiviert wird.



LIFESTYLE-ZONEN

Ein besonderes Highlight dieses Projekts sind die durchdacht konzipierten Lifestyle-Zonen, die weit über das hinausgehen, was in vergleichbaren Wohnanlagen üblich ist. Sie verbinden Komfort, Design und Lebensqualität auf höchstem Niveau und schaffen ein Wohngefühl mit Resort-Charakter.

Den Bewohnern stehen unter anderem folgende Bereiche zur Verfügung:

- Ein stilvoll gestalteter Gastrobereich mit rund 81 m² – ideal für gesellige Abende und gemeinsame Erlebnisse.
- Ein moderner Coworking-Bereich mit ca. 102 m², der produktives Arbeiten in inspirierender Atmosphäre ermöglicht.
- Ein hochwertig ausgestatteter Fitnessbereich auf 48 m².
- Ein exklusiver Innenpool mit ca. 20 m² Wasserfläche, eingebettet in einen grosszügigen Spa-Bereich von insgesamt 57 m².
- Ein Aussenpool mit ca. 64 m² Wasserfläche, ergänzt durch einen Saunabereich sowie vollständig ausgestattete Umkleiden.
- Eine einladende Aussenterrasse mit integriertem Kamin – ideal für entspannte Stunden zu jeder Jahreszeit.

Ergänzt wird das Konzept durch praktische und zugleich hochwertige Services wie eine Paketannahmestation im Eingangsbereich sowie einen Concierge-Service mit Empfangscharakter im Hauptzugang der Anlage.

Ein weiteres architektonisches Highlight ist der Panoramaaufzug, der einen direkten Zugang zum Strand ermöglicht.



OUTDOOR SWIMMING POOL

Der grosszügig gestaltete Aussenpool bildet das Herzstück der Lifestyle-Zonen und lädt dazu ein, das mediterrane Lebensgefühl in vollen Zügen zu geniessen.

Mit einer Wasserfläche von ca. 64 m² bietet der Infinity-Pool einen fließenden Übergang zum Horizont und schafft eine besondere Verbindung zwischen Architektur und Umgebung. Ergänzt wird der Bereich durch eine komfortable Aussendusche mit Warmwasser sowie sanitäre Einrichtungen.

Die Wasseraufbereitung erfolgt über ein modernes Salz-Elektrolysesystem, das für ein angenehmes und hautfreundliches Baderlebnis sorgt.

Der Poolbereich ist mit hochwertigem Feinsteinzeug in Holzoptik gestaltet und verbindet so natürliche Wärme mit hoher Widerstandsfähigkeit im Aussenbereich.

Ein stimmungsvolles LED-Beleuchtungskonzept mit automatischer Steuerung sorgt auch in den Abendstunden für eine besondere Atmosphäre.



INDOOR SWIMMING POOL

Der stilvoll gestaltete Indoor Pool erweitert das Wohnkonzept um einen exklusiven Rückzugsort, der ganzjährig genutzt werden kann – unabhängig von Wetter und Jahreszeit.

Mit einer Wasserfläche von ca. 20 m², eingebettet in einen grosszügigen, überdachten Bereich von rund 57 m², entsteht eine ruhige, geschützte Atmosphäre, die Entspannung und Wohlbefinden in den Mittelpunkt stellt.

Die umlaufende Verglasung in Form eines modernen Glasschiebeelementsystems sorgt für maximale Transparenz und ermöglicht gleichzeitig eine flexible Nutzung des Raumes zu jeder Jahreszeit.

Wie auch im Aussenbereich erfolgt die Wasseraufbereitung über ein hautfreundliches Salz-Elektrolysesystem.

Die Gestaltung mit hochwertigen Glasmosaikfliesen in perlmuttweisser Multiton-Optik unterstreicht den eleganten Charakter des Bereichs und verleiht dem Raum eine helle, klare Ausstrahlung.

Ein abgestimmtes LED-Beleuchtungskonzept mit automatischer Steuerung sorgt für eine angenehme Atmosphäre – sowohl tagsüber als auch in den Abendstunden.



COWORKING

Der moderne Coworking-Bereich erweitert das Wohnkonzept um eine flexible Lösung für produktives Arbeiten in ruhiger und stilvoller Umgebung.

Das Leben in einer Anlage mit integrierten Arbeitsbereichen ermöglicht es, auf tägliche Wege zu verzichten und den Fokus ganz auf das Wesentliche zu legen – sei es Arbeit, Freizeit oder Erholung.

So entsteht die Möglichkeit, in einer vertrauten und entspannten Atmosphäre zu arbeiten, ohne auf Komfort und Qualität verzichten zu müssen.

Der Coworking-Bereich umfasst neben klassischen Arbeitsplätzen auch eine einladende Café-Zone und schafft damit eine Umgebung, die sowohl konzentriertes Arbeiten als auch den Austausch mit Gleichgesinnten fördert.

Ein Ort, an dem sich Wohnen und Arbeiten auf natürliche Weise verbinden – für Menschen mit Anspruch an Qualität und Lebensstil.



GYM/FITNESS

Der exklusiv gestaltete Fitnessbereich wurde so konzipiert, dass jedes Training zu einem besonderen Erlebnis wird – begleitet von beeindruckendem Meerblick.

Modernste Ausstattung trifft hier auf eine aussergewöhnliche Umgebung und bietet die ideale Balance zwischen Aktivität und Wohlbefinden.

Auf rund 48 m² entsteht ein offener, lichtdurchfluteter Raum, dessen Gestaltung gezielt auf Grosszügigkeit und eine angenehme Trainingsatmosphäre ausgerichtet ist. Hochwertige Materialien unterstreichen dabei den Anspruch an Komfort und Qualität.

Zur Ausstattung gehören ausgewählte Geräte der neuesten Generation, darunter Laufband, Crosstrainer, Fahrrad sowie ein Bereich für Krafttraining mit Hanteln und Gewichten – optimal für ein vielseitiges Trainingsprogramm.

Die grosszügige Verglasung mit flexiblem Glasschiebeelementsystm ermöglicht eine ganzjährige Nutzung und schafft gleichzeitig eine fließende Verbindung zwischen Innen- und Aussenraum.

Ein Ort, der Motivation, Energie und Entspannung auf ideale Weise verbindet.



GASTROBAR SOCIAL AREA

Die exklusive Gastrobar wurde als zentraler Treffpunkt innerhalb der Anlage konzipiert – ein Ort, an dem Genuss, Geselligkeit und besondere Momente im Mittelpunkt stehen.

Hier wird Gastronomie zum Erlebnis: Die stilvolle Umgebung lädt dazu ein, Zeit mit Familie und Freunden zu verbringen und gemeinsame Augenblicke in besonderem Ambiente zu genießen.

Die voll ausgestattete Profiküche bietet den idealen Rahmen für kulinarische Erlebnisse – ob für ein entspanntes Essen im privaten Kreis oder gesellige Anlässe.

Ein integriertes Infotainment-System sorgt für die passende Atmosphäre und ermöglicht die individuelle Gestaltung jedes Moments – sei es durch Musik oder audiovisuelle Inhalte.

Ergänzt wird das Konzept durch eine grosszügige Aussenterrasse mit Kamin, die ganzjährig genutzt werden kann und dem Bereich eine warme, einladende Ausstrahlung verleiht.

Ein Ort, der das Wohnen um besondere Erlebnisse erweitert – stilvoll, entspannt und auf höchstem Niveau.





Die vorliegende Ausstattungsbeschreibung dient ausschliesslich zur Orientierung.

Der Bauträger behält sich das Recht vor, aus technischen, rechtlichen oder behördlichen Gründen sowie auf Empfehlung der verantwortlichen Bauleitung Anpassungen vorzunehmen, sofern diese für die ordnungsgemässe Ausführung des Projekts erforderlich oder sinnvoll sind.

In solchen Fällen werden die vorgesehenen Ausstattungen durch gleichwertige oder höherwertige Lösungen ersetzt.

Die in dieser Broschüre enthaltenen Darstellungen und Visualisierungen dienen lediglich der Veranschaulichung und sind nicht verbindlich.