

# *Erstvermietung*

## Neubauprojekt Berghaldenstrasse 6 8800 Thalwil

Wir freuen uns Ihnen eine schöne Auswahl an attraktiven, hellen sowie geschmackvoll eingerichteten Wohnungen präsentieren zu dürfen.

Gebaut werden 11 Wohnungen – von 2.5- bis 5.5- Zimmer-Wohnungen – mit ansprechenden und effizienten Grundrissen.

Der Bezug ist auf Anfang oder Mitte Dezember 2026 geplant.

# Ihre Auswahl. Ihr neues Zuhause.

Objekt-Nr.	Zimmer	Geschoss	Lage	m <sup>2</sup>	Nettomietzins	Nebenkosten (Akonto)	Bruttomietzins
<b>101</b>	3.5	UG	Links	94	CHF 3'420	CHF 380	CHF 3'800
<b>1001</b>	5.5	EG	Links	116	CHF 4'320	CHF 480	CHF 4'800
<b>1002</b>	4.5	EG	Rechts	104	CHF 3'870	CHF 430	CHF 4'300
<b>1101</b>	4.5	1. OG	Links	116	CHF 4'210	CHF 490	CHF 4'700
<b>1102</b>	4.5	1. OG	Rechts	104	CHF 3'870	CHF 430	CHF 4'300
<b>1201</b>	3.5	2. OG	Links	80	CHF 2'960	CHF 340	CHF 3'300
<b>1202</b>	2.5	2. OG	Mitte	63	CHF 2'240	CHF 260	CHF 2'500
<b>1203</b>	3.5	2. OG	Rechts	80	CHF 2'960	CHF 340	CHF 3'300
<b>1301</b>	3.5	3. OG	Links	80	CHF 3'060	CHF 340	CHF 3'400
<b>1302</b>	2.5	3. OG	Mitte	63	CHF 2'340	CHF 260	CHF 2'600
<b>1303</b>	3.5	3. OG	Rechts	80	CHF 3'060	CHF 340	CHF 3'400
Garagenparkplätze					CHF 160	-	CHF 160

*Hier nimmt Ihre Zukunft  
Form an.*

Alle Grundrisse auf einen Blick

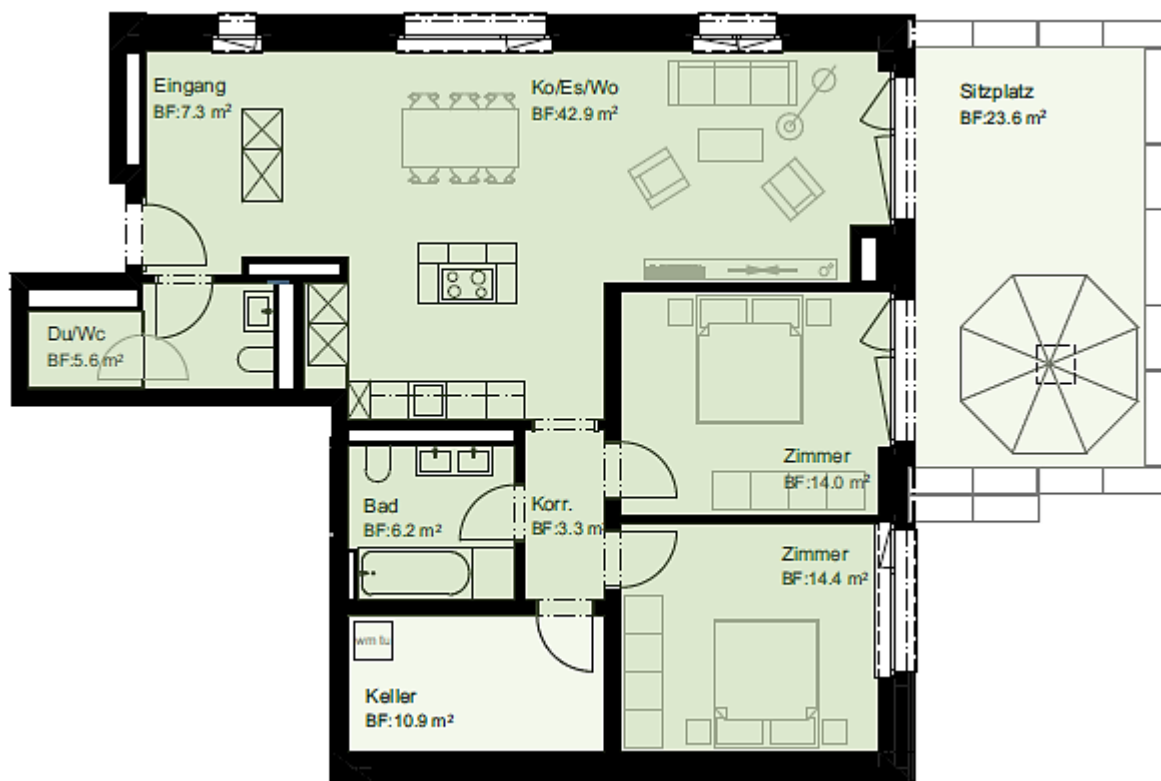
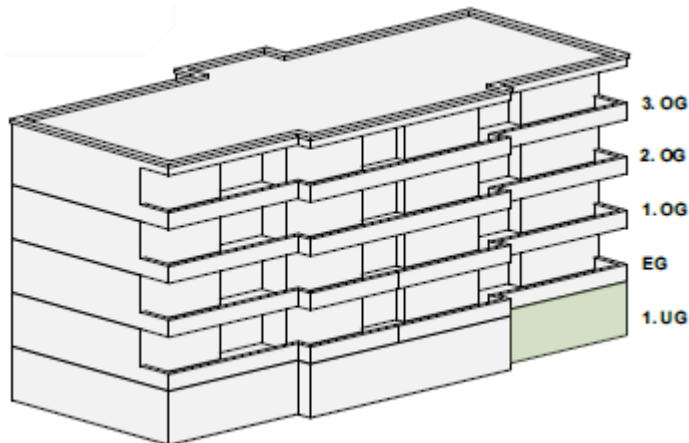
Berghaldenstrasse 6 Thalwil

1. Untergeschoss | 3.5 Zimmer-Wohnung 101

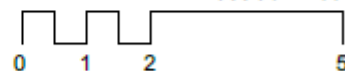
Wohnfläche ca. 93.7m<sup>2</sup>

Sitzplatz ca. 23.6m<sup>2</sup>

Keller ca. 10.9m<sup>2</sup>



Masstab 1:100



Kleine Änderungen und Abweichungen gegenüber den publizierten Flächen, Plänen + Angaben bleiben ausdrücklich vorbehalten.

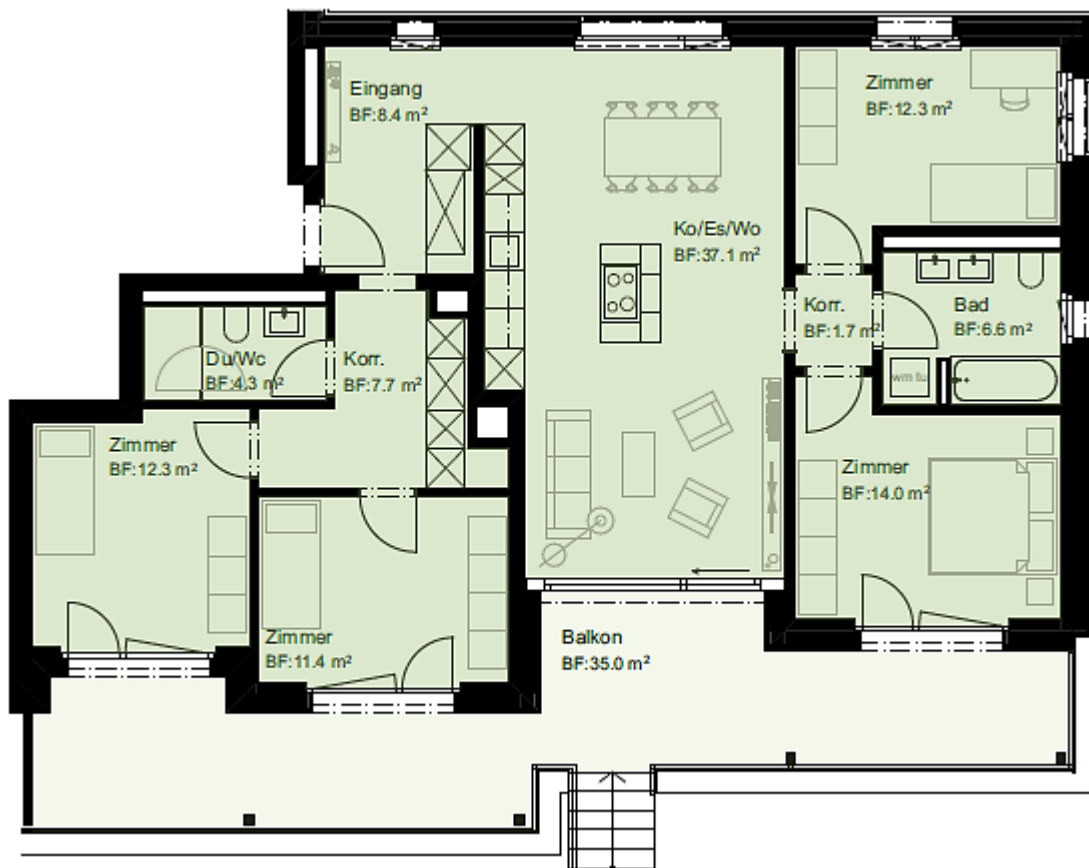
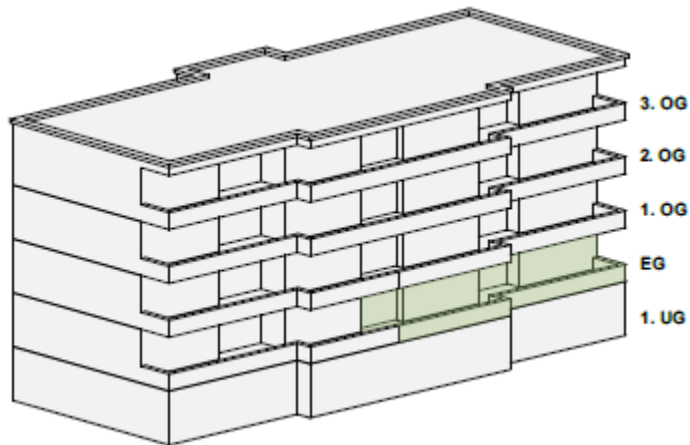
Berghaldenstrasse 6 Thalwil

Erdgeschoss | 5.5 Zimmer-Wohnung 1001

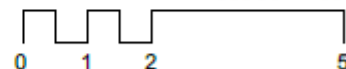
Wohnfläche ca. 115.8m<sup>2</sup>

Balkon ca. 35.0m<sup>2</sup>

Keller 001 ca. 9.2m<sup>2</sup>



Masstab 1:100



Kleine Änderungen und Abweichungen gegenüber den publizierten Flächen, Plänen + Angaben bleiben ausdrücklich vorbehalten.

Berghaldenstrasse 6 Thalwil

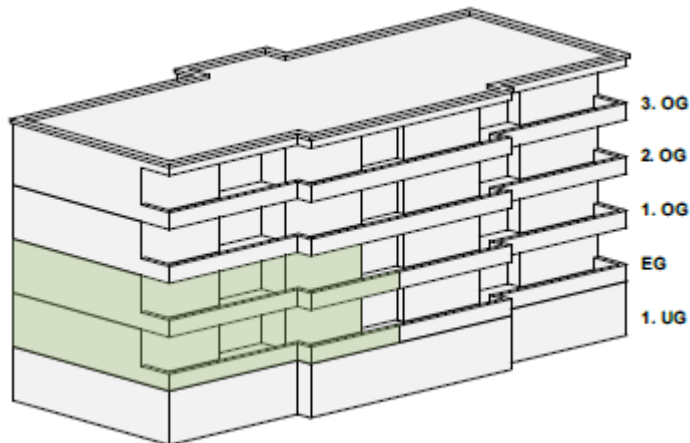
Erdgeschoss | 4.5 Zimmer-Wohnung 1002

1. Obergeschoss | 4.5 Zimmer-Wohnung 1101

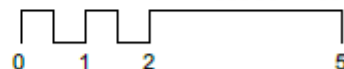
Wohnfläche ca. 103.9m<sup>2</sup>

Balkon ca. 27.2m<sup>2</sup>

Keller 002 ca. 9.2m<sup>2</sup> | Keller 102 ca. 8.1 m<sup>2</sup>



Masstab 1:100



Kleine Änderungen und Abweichungen gegenüber den publizierten Flächen, Plänen + Angaben bleiben ausdrücklich vorbehalten.

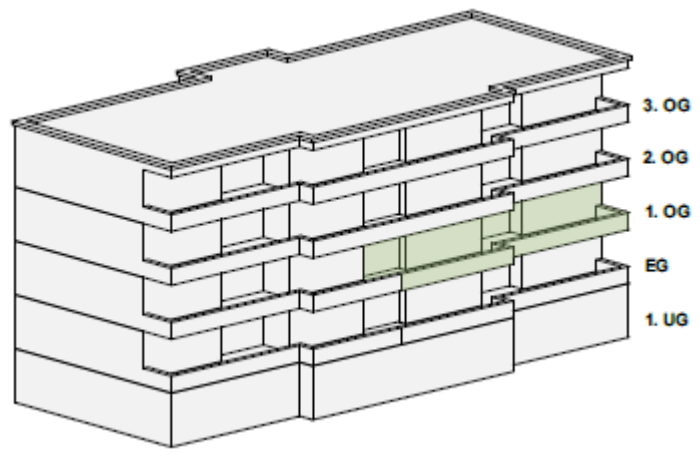
Berghaldenstrasse 6 Thalwil

1. Obergeschoss | 4.5 Zimmer-Wohnung 1102

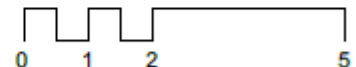
Wohnfläche ca. 116.1m<sup>2</sup>

Balkon ca. 35.0m<sup>2</sup>

Keller 101 ca. 8.1m<sup>2</sup>



Masstab 1:100



Kleine Änderungen und Abweichungen gegenüber den publizierten Flächen, Plänen + Angaben bleiben ausdrücklich vorbehalten.

Berghaldenstrasse 6 Thalwil

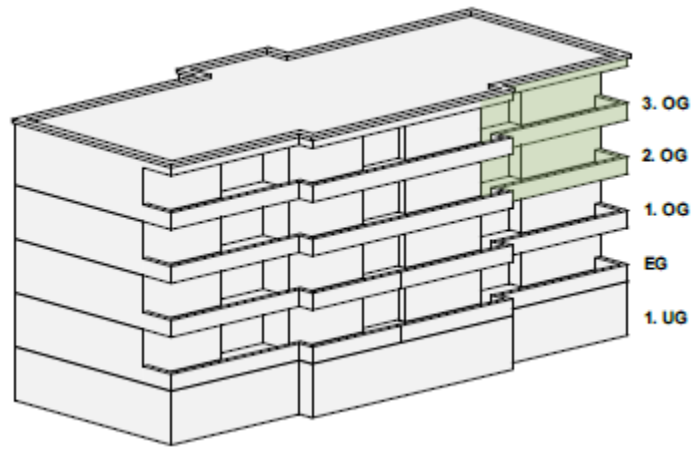
2. Obergeschoss | 3.5 Zimmer-Wohnung 1203

3. Obergeschoss | 3.5 Zimmer-Wohnung 1303

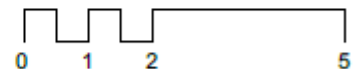
Wohnfläche ca. 80.1m<sup>2</sup>

Balkon ca. 19.0m<sup>2</sup>

Keller 201 & 301 ca. 8.1m<sup>2</sup>



Masstab 1:100



Kleine Änderungen und Abweichungen gegenüber den publizierten Flächen, Plänen + Angaben bleiben ausdrücklich vorbehalten.

Berghaldenstrasse 6 Thalwil

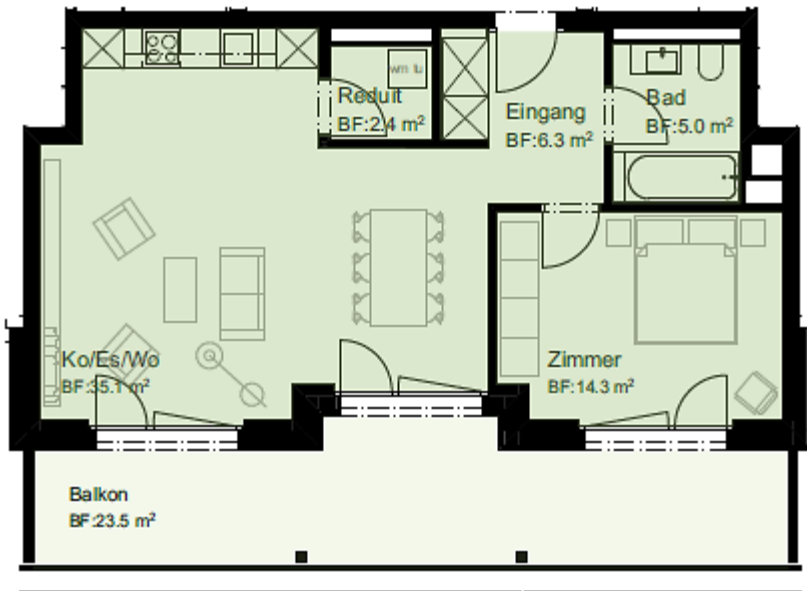
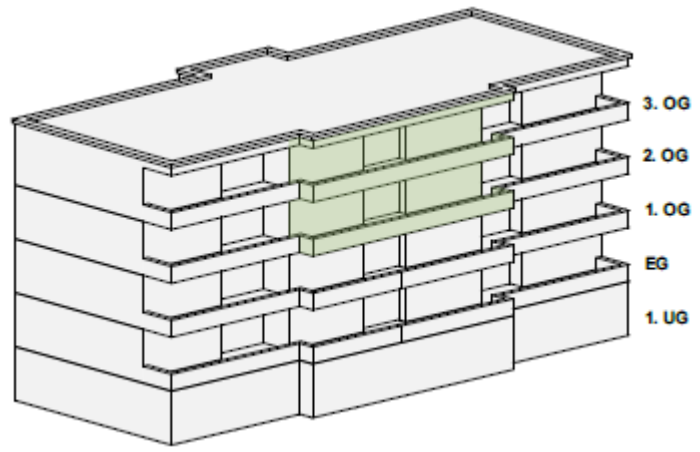
2. Obergeschoss | 2.5 Zimmer-Wohnung 1202

3. Obergeschoss | 2.5 Zimmer-Wohnung 1302

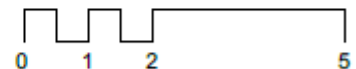
Wohnfläche ca. 63.1m<sup>2</sup>

Balkon ca. 23.5m<sup>2</sup>

Keller 202 & 302 ca. 5.5m<sup>2</sup>



Masstab 1:100



Kleine Änderungen und Abweichungen gegenüber den publizierten Flächen, Plänen + Angaben bleiben ausdrücklich vorbehalten.

Berghaldenstrasse 6 Thalwil

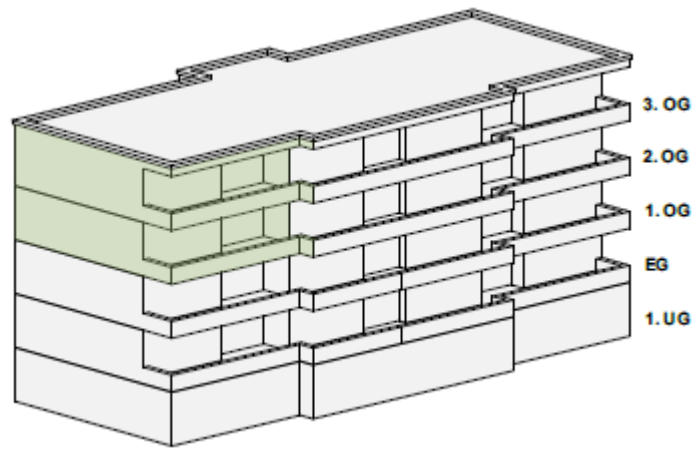
2. Obergeschoss | 3.5 Zimmer-Wohnung 1201

3. Obergeschoss | 3.5 Zimmer-Wohnung 1301

Wohnfläche ca. 80.1m<sup>2</sup>

Balkon ca. 19.0m<sup>2</sup>

Keller 203 & 303 ca. 8.2m<sup>2</sup>

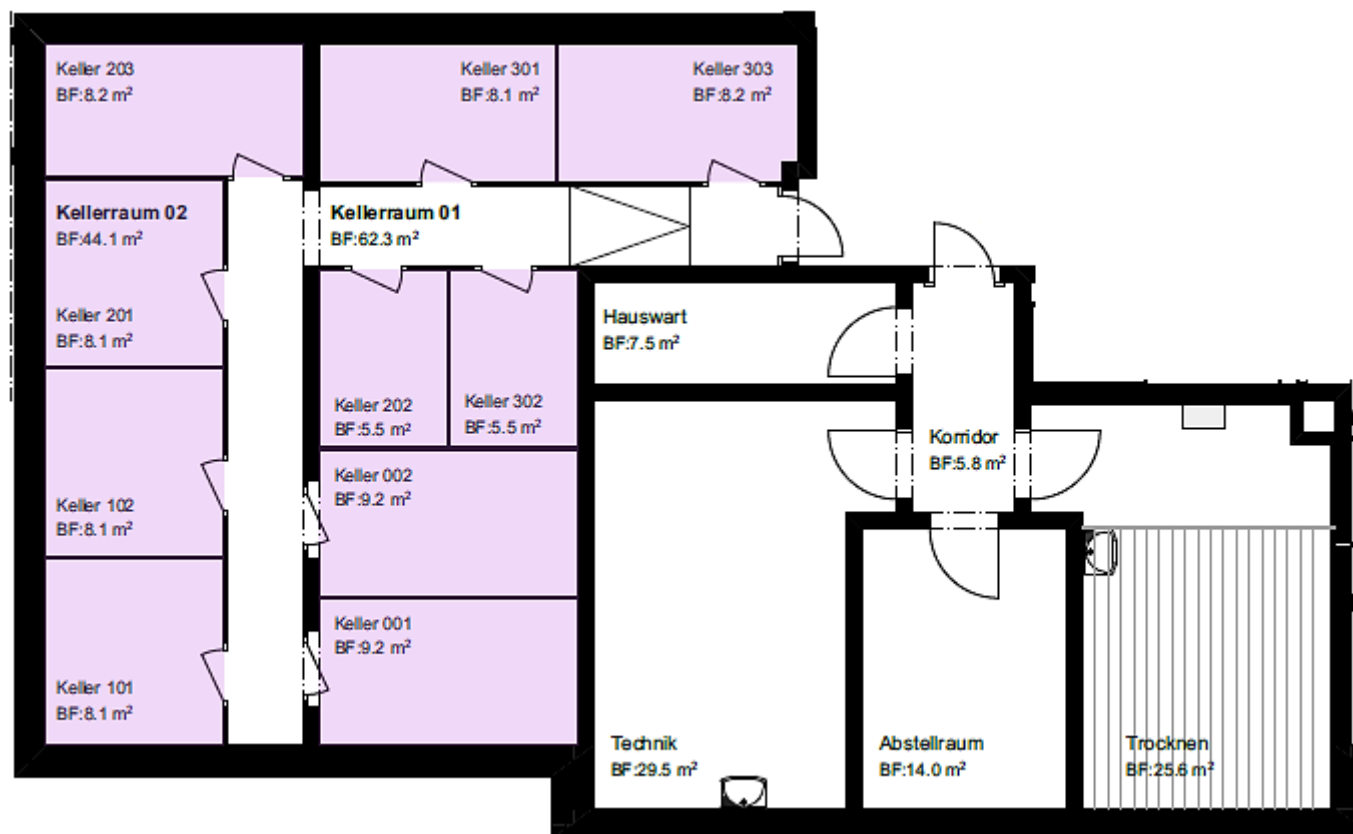


Masstab 1:100

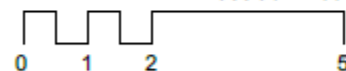


Kleine Änderungen und Abweichungen gegenüber den publizierten Flächen, Plänen + Angaben bleiben ausdrücklich vorbehalten.

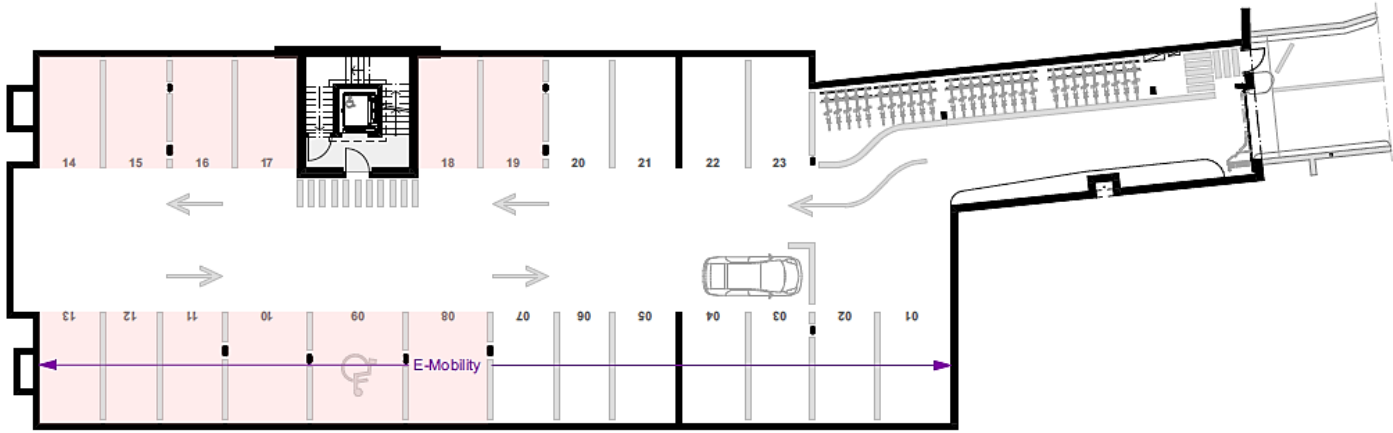
1. Untergeschoss | Keller



Masstab 1:100



Kleine Änderungen und Abweichungen gegenüber den publizierten Flächen, Plänen + Angaben bleiben ausdrücklich vorbehalten.



Masstab 1:100



Kleine Änderungen und Abweichungen gegenüber den publizierten Flächen, Plänen + Angaben bleiben ausdrücklich vorbehalten.

# Ihre Ansprechpartner für die Vermietung



Schützenstrasse 1 / Postfach 29  
8800 Thalwil

**T 044 722 61 68**

**E [vermietung@zieglerimmobilien.ch](mailto:vermietung@zieglerimmobilien.ch)**