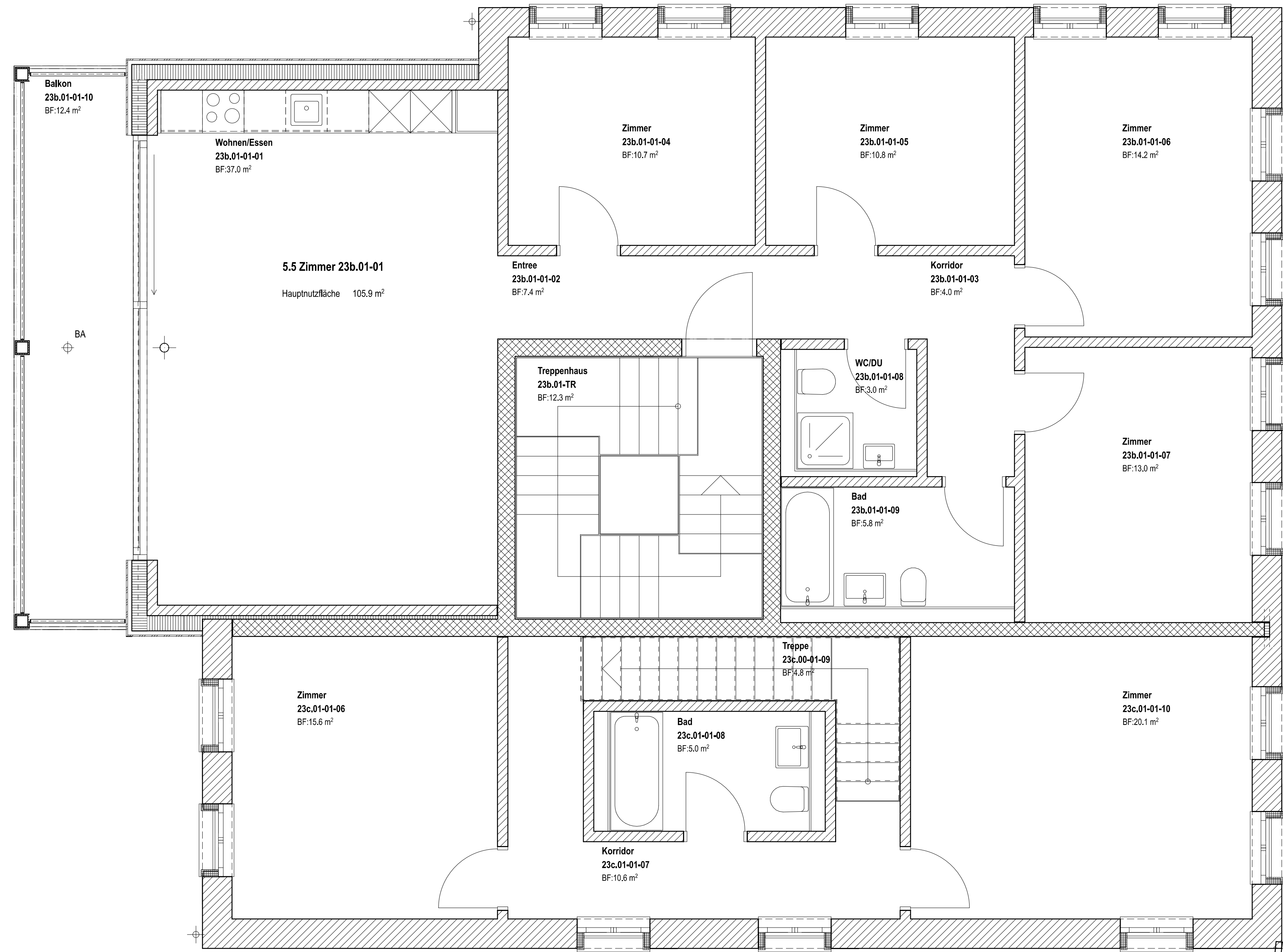
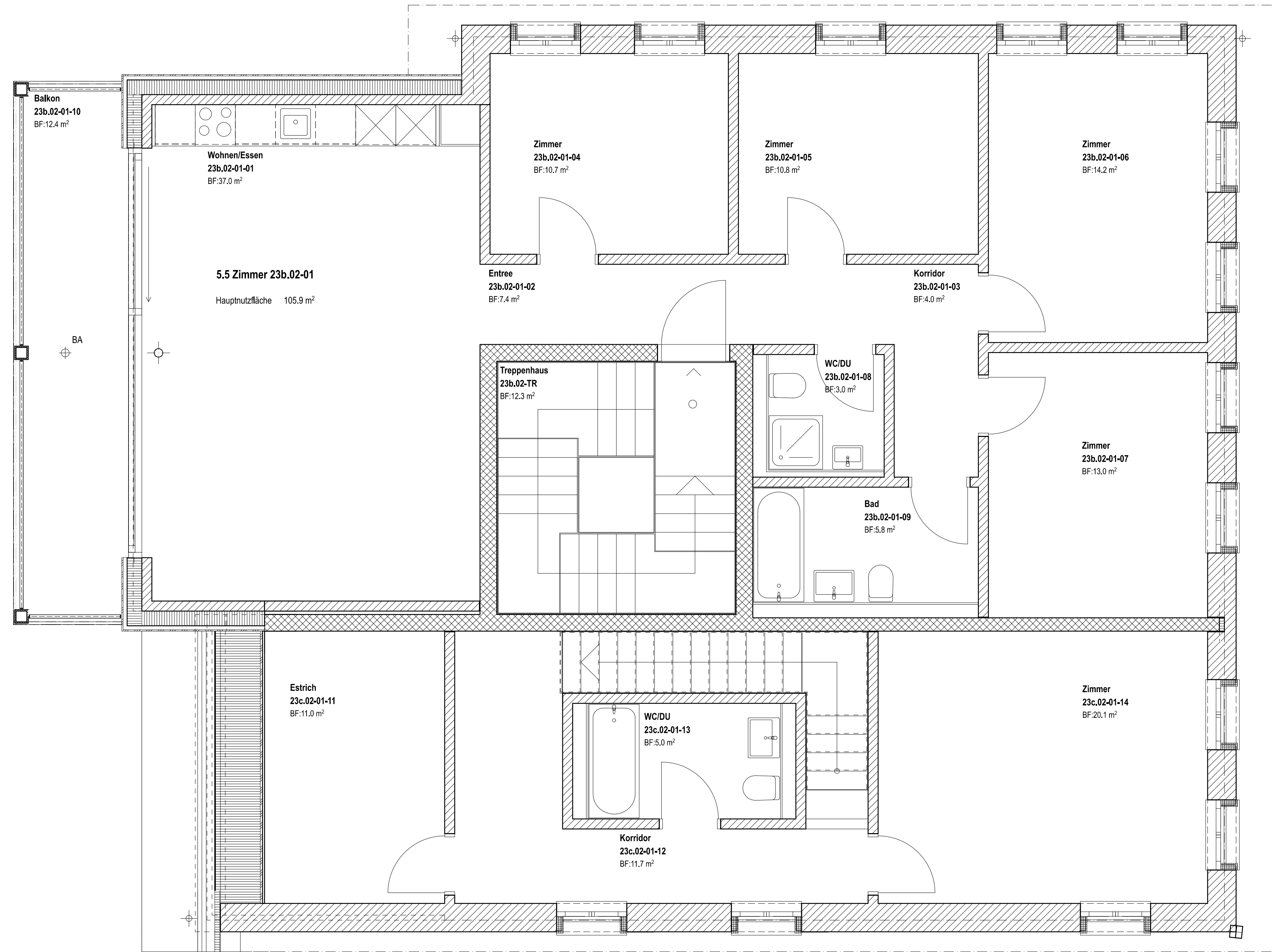


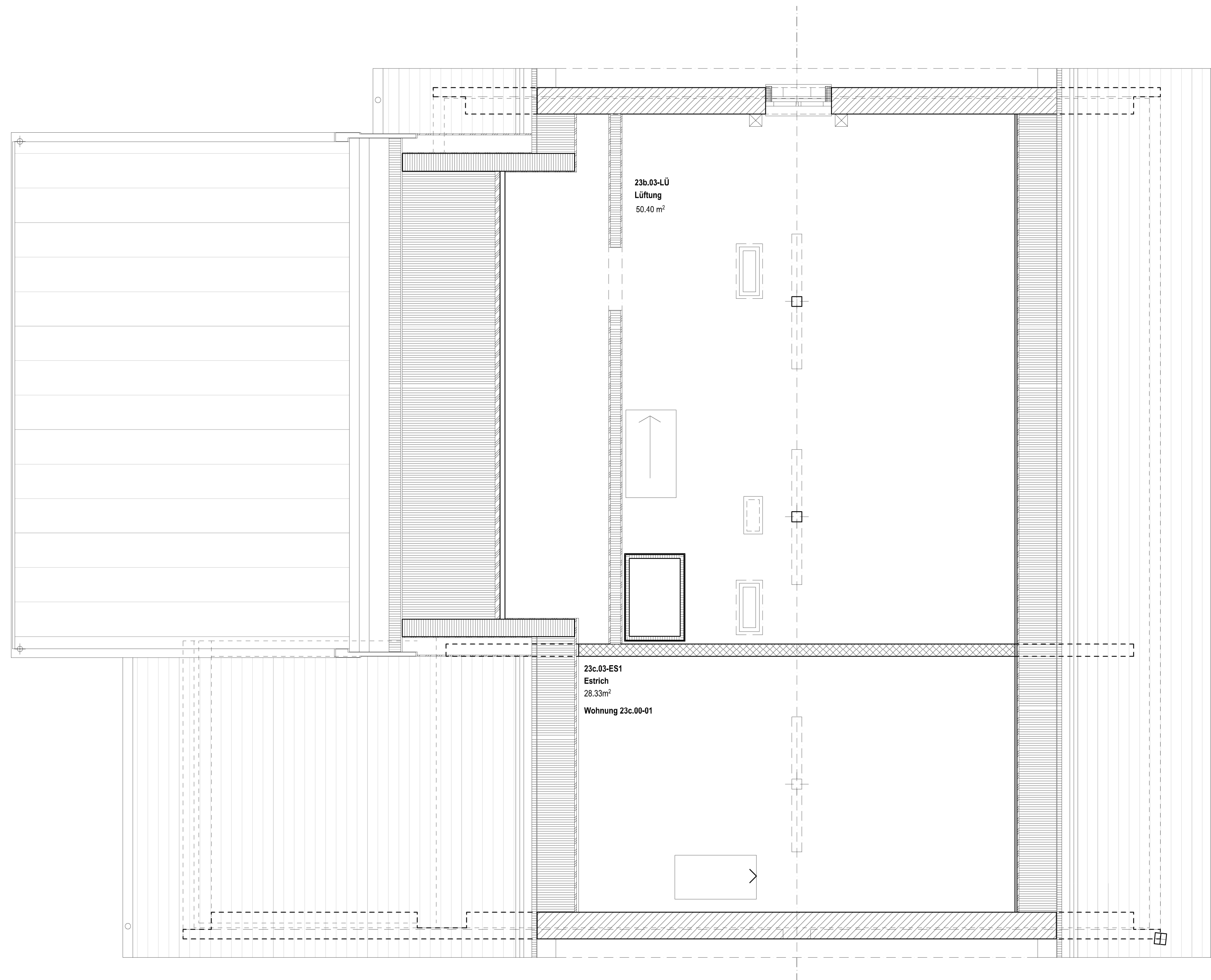
PLANVERFASSER Bünzli & Courvoisier Architekten AG Limmatsrass 285, 8005 Zürich		BAUVORHABEN: Wohnüberbauung Areal Hofwisen Gattikon - Haus E Sihlhaldenstrasse 23b-c, 8136 Gattikon		
BAUHERRSCHAFT Gemeinde Thalwil Alte Landstrasse 112, 8800 Thalwil		PLANUNGSPHASE Betrieb / vermietung PLANTITEL Erdgeschoss		
<small> Volumen: 0C_Serven02_Projekte135_WHG Wohnüberbauung Areal Hofwisen Gattikon00 ARCHITEKT10 Pläne01 CAD Arbeitsskizzen AC141 Ausschreibung/Vermietung Haus A-C_E1 WHG 06_Haus E Vermietung.pdf </small>				
PLAN-NR. WHG_E-60-1141	REVISION	BEARBEITER TPA	PROJEKTNR. / CODE 135 WHG	Plangröße A2
DATUM 07.10.205	REVIDIERT	NULLKOTE ± 0.00 521.39 m ü.M.	OBJEKT / GEBÄUDE Haus E	MIST 1:50
BÜNZLI & COURVOISIER ARCHITEKTEN				



PLANVERFASSER Bünzli & Courvoisier Architekten AG Limmatsrass 285, 8005 Zürich		BAUVORHABEN: Wohnüberbauung Areal Hofwisen Gattikon - Haus E Sihlhaldenstrasse 23b-c, 8136 Gattikon		
BAUHERRSCHAFT Gemeinde Thalwil Alte Landstrasse 112, 8800 Thalwil		PLANUNGSPHASE Betrieb / Vermietung PLANTITEL Obergeschoss 1		
<small>Volume:00_Serven02_Projekte135_WHG Wohnüberbauung Areal Hofwisen Gattikon00 ARCHITEKT10 Pläne01 CAD Arbeitorder AC141 Ausschreibung/Vermietung Haus A-C_E1 WHG 06_Haus E Vermietung.pdf</small>				
PLAN-NR. WHG_E-60-1142	REVISION	BEARBEITER TPA	PROJEKTNR. / CODE 135 WHG	Plangröße A2
DATUM 07.10.2025	REVIDIERT	NULLKOTE ± 0.00 521.39 m ü.M.	OBJEKT / GEBÄUDE Haus E	MST 1:50
BÜNZLI & COURVOISIER ARCHITEKTEN				



PLANVERFASSER Bünzli & Courvoisier Architekten AG Limmatsrass 285, 8005 Zürich		BAUVORHABEN: Wohnüberbauung Areal Hofwisen Gattikon - Haus E Sihlhaldenstrasse 23b-c, 8136 Gattikon		
BAUHERRSCHAFT Gemeinde Thalwil Alte Landstrasse 112, 8800 Thalwil		PLANUNGSFASE: Betrieb / Vermietung Objekt: Obergeschoss 2		
<small>W:\Arbeits\02_Server\02_Projekte\135_WHG Wohnüberbauung Areal Hofwisen Gattikon\00 ARCHITEKT\10 Pläne\01 CAD Arbeit\border AC\41 Ausschreibung\vermietung Haus A-C_E\WHG 06_Haus E_Vermietung.ppt</small>				
PLAN-NR. WHG_E-60-1143	REVISION	BEARBEITER TPA	PROJEKTNR. / CODE 135 WHG	Plangröße A2
DATUM 07.10.2025	REVIDIERT	NULLKOTE ± 0.00 521.39 m ü.M.	OBJEKT / GEBÄUDE Haus E	MST 1:50
BÜNZLI & COURVOISIER ARCHITECTEN				



PLANVERFASSER Bünzli & Courvoisier Architekten AG Limmatsrass 285, 8005 Zürich		BAUVORHABEN: Wohnüberbauung Areal Hofwisen Gattikon - Haus E Sihlhaldenstrasse 23b-c, 8136 Gattikon		
BAUHERRSCHAFT Gemeinde Thalwil Alte Landstrasse 112, 8800 Thalwil		PLANUNGSPHASE Betrieb / Vermietung PLANTITEL Dachgeschoss 1		
<small>Wolmes02_Serven02_Projekte135_WHG Wohnüberbauung Areal Hofwisen Gattikon00 ARCHITEKT10 Pläne01 CAD Arbeitborder AC41 Ausschreibung/Vermietung Haus A-C_E1 WHG 06_Haus E Vermietung.pdf</small>				
PLAN-NR. WHG_E-60-1144	REVISION	BEARBEITER TPA	PROJEKTNR. / CODE 135 WHG	Plangröße A2
DATUM 07.10.2025	REVIDIERT	NULLKOTE ± 0.00 521.39 m ü.M.	OBJEKT / GEBÄUDE Haus E	MST 1:50
BÜNZLI & COURVOISIER ARCHITEKTEN				

