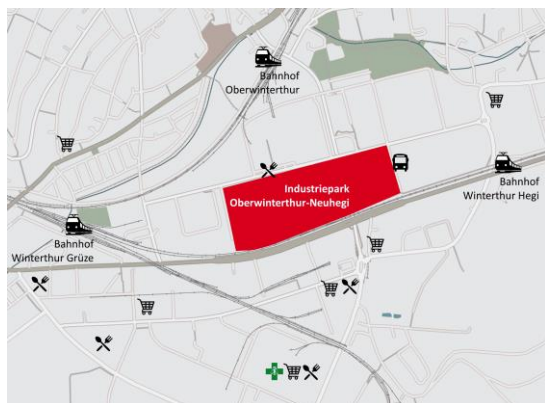


Kleinbüros in Neuhegi

Mieten / Arbeiten: Büroräume



Adresse

Else Züblin Strasse 17/Sulzerallee 48
8404 Winterthur (Neuhegi)

Verfügbare Mietfläche ca. 205 m²

Mindestnutzfläche ab 85 m²

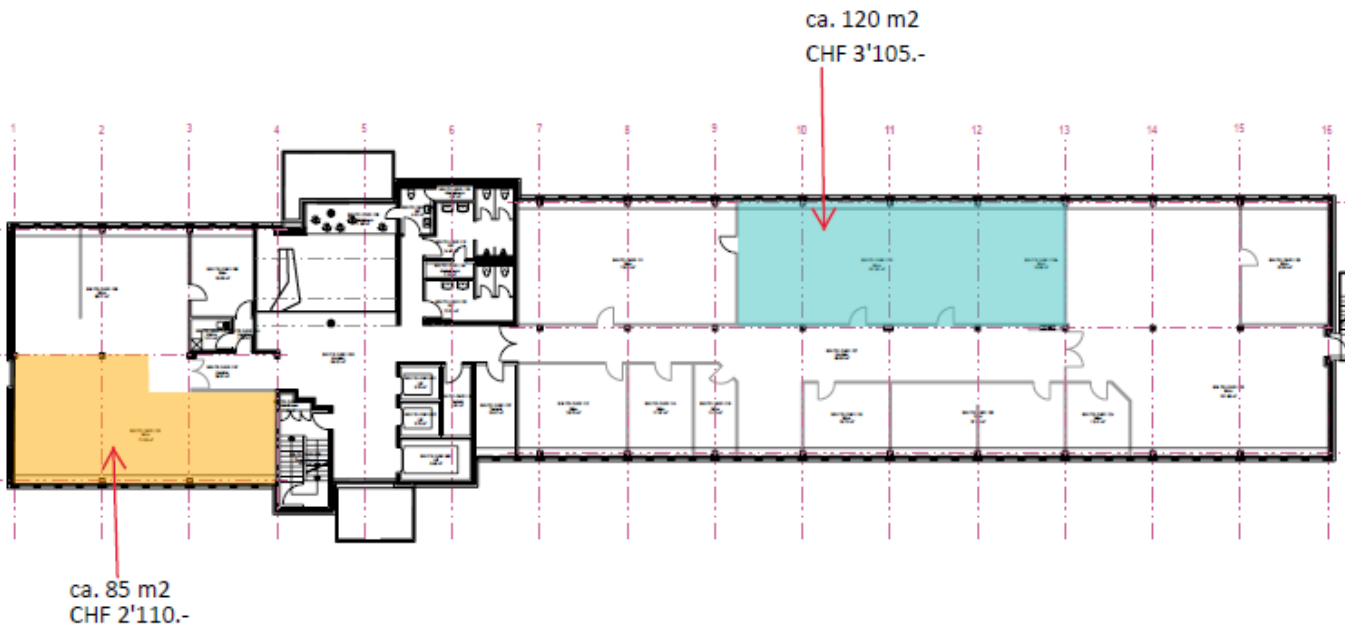
Unser Angebot

Büroräume

Ihre Vorteile

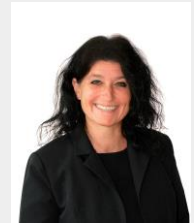
- Industrieareal mit Charakter
- Nähe ÖV: Bahnhof Oberwinterthur, Hegi und Grüze in wenigen Minuten zu Fuss erreichbar, Bushaltestellen fast «vor der Türe»
- Parkplätze vorhanden
- flexibler Einzugszeitpunkt

Mietzinse (pro Monat, inkl. HK/BK-Akonto und 7.7% MWST)



Kontakt

Susanna Langhart
berät Sie gerne
+41 44 544 10 52
susanna.langhart@intershop.ch



Intershop Management AG
Giessereistrasse 18
8005 Zürich
www.intershop.ch
Büro Winterthur:
Gebäude 731, Sulzerallee 48, 8404 Winterthur